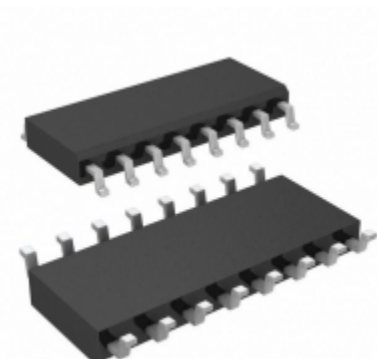


MAX4618CSE+	
Numéro d'article	MAX4618CSE+
Fabricant	Maxim Integrated
La description	IC MULTIPLEXER DUAL 4X1 16SOIC
Quantité disponible	12500 pcs in stock
Feuilles de données	MAX4618CSE+.pdf
MAX4618CSE+ Price	Demande de prix et délai de livraison en ligne or Email us: Info@ariat-tech.com


[OBTENIR UN DEVIS](#)

Informations techniques de MAX4618CSE+			
Référence fabricant	MAX4618CSE+	Catégorie	Circuits intégrés (CI)
Fabricant	Maxim Integrated	La description	IC MULTIPLEXER DUAL 4X1 16SOIC
Paquet / cas	Tube	Quantité disponible	12500
Séries	-	Température de fonctionnement	0°C ~ 70°C (TA)
Package / Boîte	16-SOIC (0.154", 3.90mm Width)	Package composant fournisseur	16-SO
Nombre de circuits	2	bande de -3 dB	-
Circuit multiplexeur / démultiplexeur	4:1	Circuit de commutation	SP4T
Résistance à l'état (Max)	10 Ohm	Alimentation en tension, simple (V +)	2 V ~ 5.5 V
Alimentation en tension, double (V ±)	-	Correspondance Channel-to-Channel (ΔRon)	200 mOhm
Heure de commutation (Ton, Toff) (Max)	15ns, 10ns	Injection de charge	3pC
Capacité de canal (CS (désactivé), CD (désactivé))	5pF, 15pF	Courant - Fuite (IS (désactivé)) (Max)	1nA
Crosstalk	-96dB @ 100kHz	Emballage	Tube

MAX4618CSE+ 12500 pcs Nouveau et original en stock, Trouver MAX4618CSE+ Stock, Fiche technique, PDF, Inventaire au format Ariat-Tech.com en ligne, commandez MAX4618CSE+ Maxim Integrated avec garantie et confiance. RFQ MAX4618CSE+: Info@Ariat-Tech.com

Pièces connexes MAX4618CSE+				
Image	Numéro d'article	La description	Fabricant	Qté
	MAX4618CPE	IC MULTIPLEXER DUAL 4X1 16DIP	Maxim Integrated	9989 pcs
	MAX4618ESE+T	IC MULTIPLEXER DUAL 4X1 16SOIC	Maxim Integrated	12065 pcs
	MAX4618EUE	IC MULTIPLEXER DUAL 4X1 16TSSOP	Maxim Integrated	12500 pcs
	MAX4618CSE+T	IC MULTIPLEXER DUAL 4X1 16SOIC	Maxim Integrated	5150 pcs
	MAX4618CSE	IC MUX/SW CMOS DUAL 4CH 16-SOIC	Maxim Integrated	15465 pcs
	MAX4617EUE+T	IC MULTIPLEXER 8X1 16TSSOP	Maxim Integrated	5150 pcs
	MAX4618CUE	IC MULTIPLEXER DUAL 4X1 16TSSOP	Maxim Integrated	60 pcs
	MAX4618ESE	IC MULTIPLEXER DUAL 4X1 16SOIC	Maxim Integrated	800 pcs
	MAX4618CUE+T	IC MULTIPLEXER DUAL 4X1 16TSSOP	Maxim Integrated	15000 pcs
	MAX4617EUE	IC MULTIPLEXER 8X1 16TSSOP	Maxim Integrated	18373 pcs
	MAX4618CEE+T	IC MULTIPLEXER DUAL 4X1 16QSOP	Maxim Integrated	1000 pcs
	MAX4618CEE	IC MULTIPLEXER DUAL 4X1 16QSOP	Maxim Integrated	500 pcs
	MAX4618EUE+	IC MULTIPLEXER DUAL 4X1 16TSSOP	Maxim Integrated	2121 pcs
	MAX4617EUE+	IC MULTIPLEXER 8X1 16TSSOP	Maxim Integrated	500 pcs
	MAX4618ESE+	IC MULTIPLEXER DUAL 4X1 16SOIC	Maxim Integrated	500 pcs
	MAX4618CUE+	IC MULTIPLEXER DUAL 4X1 16TSSOP	Maxim Integrated	228 pcs
	MAX4618EPE	IC MUX/SW DUAL 4CHAN CMOS 16-DIP	Maxim Integrated	3104 pcs
	MAX4618CPE+	IC MULTIPLEXER DUAL 4X1 16DIP	Maxim Integrated	5 pcs
	MAX4618CEE+	IC MULTIPLEXER DUAL 4X1 16QSOP	Maxim Integrated	500 pcs
	MAX4617ESE+T	IC MULTIPLEXER 8X1 16SOIC	Maxim Integrated	12061 pcs

IC Chips & IGBT Module - Numéro de pièce en stock à chaud

MAX4614CSD+T	MAX4614CUD	MAX4614CUD+T	MAX4614CUD-T	MAX4614ESD
MAX4614ESD+	MAX4614ESD+T	MAX4614EUD	MAX4614EUD+T	MAX4614EUD-T
MAX4616CSD+T	MAX4616CUD+T	MAX4616ESD+T	MAX4616EUD+T	MAX4617CPE
MAX4617CSE+T	MAX4617CUE	MAX4617CUE+T	MAX4617EPE	MAX4617ESE
MAX4617ESE+T	MAX4617EUE	MAX4617EUE+T	MAX4618CPE	MAX4618CSE
MAX4618CSE+T	MAX4618CUE+T	MAX4618EPE	MAX4618ESE	MAX4618ESE+T
MAX4618EUE	MAX4618EUE+	MAX4618EUE+T	MAX4619CPE+	MAX4619CSE
MAX4619CSE+T	MAX4619CUE+T	MAX4619EPE	MAX4619ESE	MAX4619ESE+T
MAX4619EUE	MAX4619EUE+T	MAX4620ESD	MAX4621CSE	MAX4621ESE
MAX4622ESE	MAX4622ESE+T	MAX4623CSE	MAX4624EUT	MAX4624EUT+T

Distributeur de composants électroniques - IC Chips & Fournisseur de modules IGBT.

RFQ Email: Info@ariat-tech.com Site Internet: <https://www.ariat-tech.com>

Avis de droit d'auteur © 1996-2019 ARIAT TECHNOLOGY LIMITED. Tous les droits sont réservés.