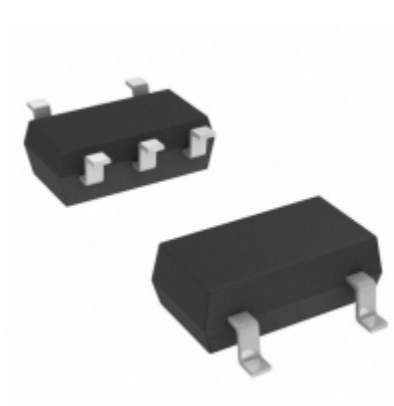


PT7M7433TAEX	
Numéro d'article	<a href="#">PT7M7433TAEX</a>
Fabricant	<a href="#">Diodes Incorporated</a>
La description	IC SUPERVISOR ADJ SOT23-5
Quantité disponible	2050 pcs in stock
Feuilles de données	<a href="#">PT7M7433TAEX.pdf</a>
PT7M7433TAEX Price	<a href="#">Demande de prix et délai de livraison en ligne</a> or Email us: <a href="mailto:Info@ariat-tech.com">Info@ariat-tech.com</a>


[OBTENIR UN DEVIS](#)

Informations techniques de PT7M7433TAEX			
Référence fabricant	<a href="#">PT7M7433TAEX</a>	Catégorie	<a href="#">Circuits intégrés (CI)</a>
Fabricant	<a href="#">Diodes Incorporated</a>	La description	IC SUPERVISOR ADJ SOT23-5
Paquet / cas	Tape & Reel (TR)	Quantité disponible	2050
Séries	-	Température de fonctionnement	-40°C ~ 85°C (TA)
Type de montage	Surface Mount	Type	Simple Reset/Power-On Reset
Package / Boîte	SC-74A, SOT-753	Package composant fournisseur	SOT-23-5
Sortie	Push-Pull, Totem Pole	Réinitialiser	Active Low
Nombre de tensions surveillées	1	réinitialiser Timeout	90 ms Minimum
Tension - seuil	Adjustable/Selectable	Emballage	Tape & Reel (TR)

PT7M7433TAEX 2050 pcs Nouveau et original en stock, Trouver PT7M7433TAEX Stock, Fiche technique, PDF, Inventaire au format Ariat-Tech.com en ligne, commandez PT7M7433TAEX Diodes Incorporated avec garantie et confiance. RFQ PT7M7433TAEX: [Info@Ariat-Tech.com](mailto:Info@Ariat-Tech.com)

Pièces connexes PT7M7433TAEX				
Image	Numéro d'article	La description	Fabricant	Qté
	<a href="#">PT7M6837HD0TBEX</a>	RESET GENERATOR SOT143	Diodes Incorporated	500 pcs
	<a href="#">PT7M6834ID3TA3EX</a>	IC SUPERVISOR 1.388V SOT23-3	Diodes Incorporated	500 pcs
	<a href="#">PT7M7434TAE</a>	RESET GENERATOR SOT25	Diodes Incorporated	500 pcs
	<a href="#">PT7M7436TAE</a>	RESET GENERATOR SOT26	Diodes Incorporated	500 pcs
	<a href="#">PT7M6834ID3TAEX</a>	RESET GENERATOR SC59	Diodes Incorporated	500 pcs
	<a href="#">PT7M7435TAEX</a>	IC SUPERVRSOR ADJ SOT23-5	Diodes Incorporated	770 pcs
	<a href="#">PT7M7438TAE</a>	RESET GENERATOR SOT26	Diodes Incorporated	500 pcs
	<a href="#">PT7M7438TAEX</a>	RESET GENERATOR SOT26	Diodes Incorporated	500 pcs
	<a href="#">PT7M6834VD3TA3EX</a>	IC SUPERVISOR 1.575V SOT23-3	Diodes Incorporated	500 pcs
	<a href="#">PT7M7436TAEX</a>	RESET GENERATOR SOT26	Diodes Incorporated	500 pcs
	<a href="#">PT7M6834WD3TA3EX</a>	IC SUPERVISOR 1.665V SOT23-3	Diodes Incorporated	500 pcs
	<a href="#">PT7M7444RTA5EX</a>	IC INTEGRATED CIRCUIT	Diodes Incorporated	500 pcs
	<a href="#">PT7M7045CHTAEX</a>	RESET GENERATOR SOT25	Diodes Incorporated	500 pcs
	<a href="#">PT7M7435TAE</a>	PT7M7435TAE PT	PT	3000 pcs
	<a href="#">PT7M6838D3C4EX</a>	PT7M6838D3C4EX PT	PT	47989 pcs
	<a href="#">PT7M7045CHTAE</a>	RESET GENERATOR SOT25	Diodes Incorporated	500 pcs
	<a href="#">PT7M7437TAEX</a>	IC SUPERVRSOR ADJ SOT23-6	Diodes Incorporated	2600 pcs
	<a href="#">PT7M6834WD1C3EX</a>	IC SUPERVISOR 1.665V SC70-3	Diodes Incorporated	500 pcs
	<a href="#">PT7M7434TAEX</a>	RESET GENERATOR SOT25	Diodes Incorporated	500 pcs
	<a href="#">PT7M6837ID3TBEX</a>	RESET GENERATOR SOT143	Diodes Incorporated	500 pcs

**IC Chips & IGBT Module - Numéro de pièce en stock à chaud**

<a href="#">PT7M6142NLTA3EX</a>	<a href="#">PT7M6142NLTA5EX</a>	<a href="#">PT7M6143NLTA3EX</a>	<a href="#">PT7M6144CHTA5</a>	<a href="#">PT7M6144NLC3EX</a>
<a href="#">PT7M6144NLNBEX</a>	<a href="#">PT7M6314US29D4F</a>	<a href="#">PT7M6315US25D3TB</a>	<a href="#">PT7M6315US29D3TB</a>	<a href="#">PT7M6422CHTA3EX</a>
<a href="#">PT7M6422CHTA3EX</a>	<a href="#">PT7M6427CLTA3</a>	<a href="#">PT7M6427CLTA3EX</a>	<a href="#">PT7M6427CLTA3EX</a>	<a href="#">PT7M6427NLLC4EX</a>
<a href="#">PT7M6427NLTA3EX</a>	<a href="#">PT7M6427NLTA3X</a>	<a href="#">PT7M6429NLC3EX</a>	<a href="#">PT7M6430CLTA3EX</a>	<a href="#">PT7M6430CLTA3EX</a>
<a href="#">PT7M6518NLTA5EX</a>	<a href="#">PT7M6527NLTA5EX</a>	<a href="#">PT7M6832VD3C3EX</a>	<a href="#">PT7M6834HD0C4EX</a>	<a href="#">PT7M6838D3C4EX</a>
<a href="#">PT7M7435TAE</a>	<a href="#">PT7M7435TAEX</a>	<a href="#">PT7M7437TAEX</a>	<a href="#">PT7M7803LTEX</a>	<a href="#">PT7M7803RTEX</a>
<a href="#">PT7M7803RTX</a>	<a href="#">PT7M7803STEX</a>	<a href="#">PT7M7803TTEX</a>	<a href="#">PT7M7809LTEX</a>	<a href="#">PT7M7809MTEX</a>
<a href="#">PT7M7809RTEX</a>	<a href="#">PT7M7809RTX</a>	<a href="#">PT7M7809STEX</a>	<a href="#">PT7M7809TTEX</a>	<a href="#">PT7M7809TTX</a>
<a href="#">PT7M7809ZTEX</a>	<a href="#">PT7M7810LTEX</a>	<a href="#">PT7M7810MTEX</a>	<a href="#">PT7M7810RTEX</a>	<a href="#">PT7M7810RTX</a>
<a href="#">PT7M7810STEX</a>	<a href="#">PT7M7810STX</a>	<a href="#">PT7M7810TTEX</a>	<a href="#">PT7M7811LF</a>	<a href="#">PT7M7811LTBEX</a>

Distributeur de composants électroniques - IC Chips & Fournisseur de modules IGBT.

RFQ Email: [Info@ariat-tech.com](mailto:Info@ariat-tech.com) Site Internet: <https://www.ariat-tech.com>

Avis de droit d'auteur © 1996-2019 ARIAT TECHNOLOGY LIMITED. Tous les droits sont réservés.